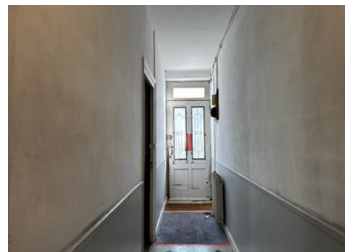


Town house with courtyard



INFORMATION

Town:	Sainte-Foy-la-Grande
Department:	Gironde
Bed:	3
Bath:	1
Floor:	130 m ²
Plot Size:	60 m ²

IN BRIEF

Cette maison de ville à rénover est placée en centre ville de Sainte-Foy-la-Grande, proche de la gare, des écoles, des commerces et commodités.

La structure de la maison est en bon état et ne nécessite pas de travaux majeur, cependant l'intérieur a besoin de travaux de décoration et de réaménagement.

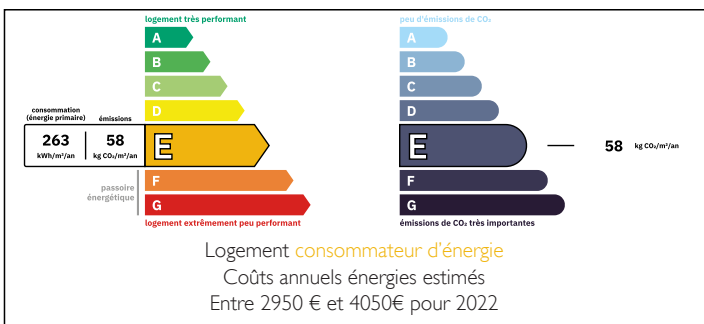
Le rez-de-chaussée est composée d'une entrée d'une pièce à vivre, d'une cuisine et d'une chambre. A l'étage, vous retrouvez trois chambres et une salle de bains avec WC. Un deuxième étage donne accès à un grenier. Ce bien comprend également une cave de 47m².

Cette dernière bénéficie d'un jardin de 119m² à l'arrière, avec un accès de l'autre côté de la rue .

Chauffage gaz de ville

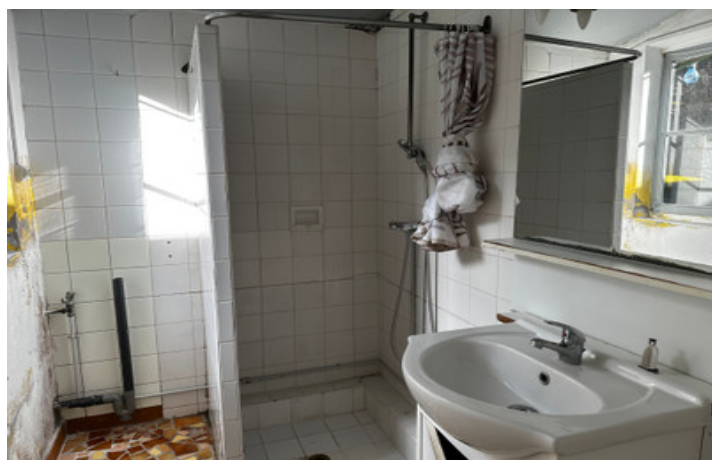
Menuiseries alu et PVC double vitrage

ENERGY - DPE



NB. Quoted prices relate to euro transactions. Fluctuations in exchange rates are not the responsibility of the agency or those representing it. The agency and its representatives are not authorised to make or give guarantees relating to the property. These particulars do not form part of any contract but are to be taken as a general representation of the property. Any areas, measurements or distances are approximate. Text, photographs and plans, where applicable, are for guidance only. Leggett and its representatives have not tested services, equipment or facilities and cannot guarantee the same.

Particulars for off-plan purchases are intended as a guide only. Final finishes to the property may vary. Purchasers are advised to engage a solicitor to check the plans and specifications as laid out in their purchase contract with the developer.



DESCRIPTION

On the ground floor:

- Entrance hallway: 14 m²
- Living room: 22,45 m²
- Diningroom: 13,85 m²
- Kitchen: 5,35 m²
- Shower room: 3,20 m²
- Toilet: 1,75 m²
- Store room: 4,80 m²
- Verandah: 8 m²

Upstairs:

- Landing: 4,40 m²
- Three bedrooms (28,05 m², 8,55m², 13,85m²)
- Cloakroom: 2,40m²

Additional space:

- Attic
- Cellar
- Courtyard with an outbuilding

LOCAL TAXES

Taxe habitation:

EUR

Information about risks to which this property is exposed is available on the Géorisques website : <https://www.georisques.gouv.fr>

NOTES